

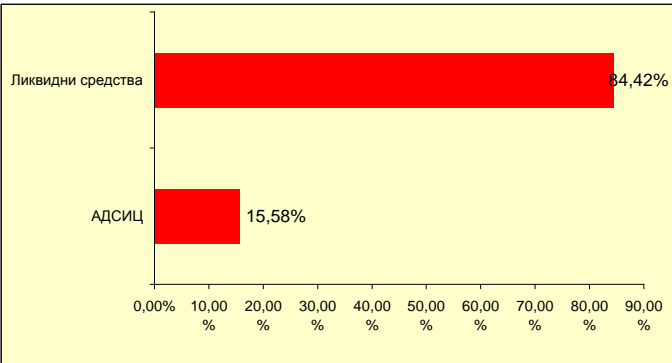
ДОХОДНОСТ	Базирано в/у НСА
От началото на 2010*	-0,47%
За последните 6м.*	-0,17%
За последните 12м.*	0,42%
От началото на публ. предлагане**	0,17%

НСА към 30.04.2010

BGN 724 599.85

Потвърдена цена за един дял към 30.04.2010

BGN 10.0212\1 дял



ИНВЕСТИЦИОННИ ЦЕЛИ

ДФ "ОББ Патримониум Земя" следва умерено агресивна инвестиционна политика при активно управление на инвестиционния портфейл.

Средствата на фонда се инвестират предимно в акции на АДСИЦ, инвестиращи преимуществено в земеделска земя, офисни и логистични площи, както и в акции на емитенти от Аграрния сектор и дружества от хранително-вкусовата промишленост приети за търговия на регулираните пазари в страната и чужбина, които имат висок потенциал за растеж.

Доходността, която се очаква да бъде реализирана при управлението на активите на ДФ "ОББ Патримониум Земя", се формира предимно от приходи от ценови разлики при покупко-продажба на ценни книжа от портфейла на ДФ "ОББ Патримониум Земя", от получени дивиденди и в по-малка степен – от лихви от дългови ценни книжа, от банкови депозити и др.

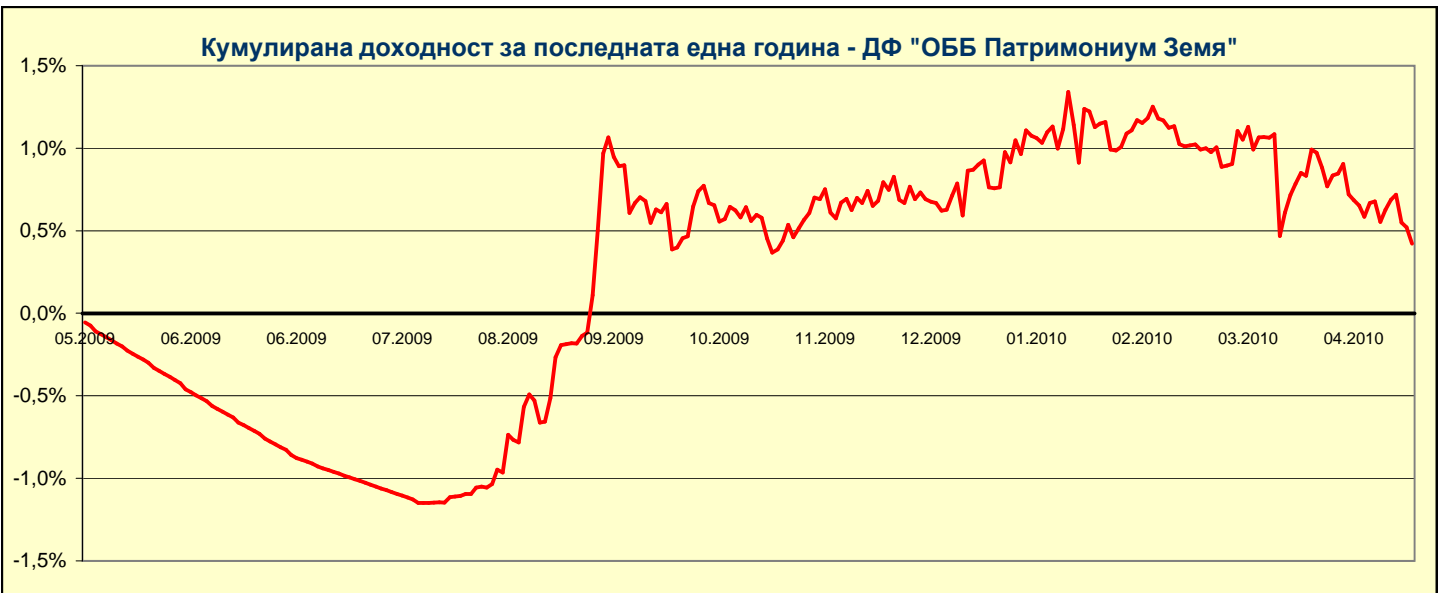
ВОДЕЩИТЕ ВЛОЖЕНИЯ	ТОП 5
Име	Вид
Фонд за Недвижими Имоти България АДСИЦ	дялово
Елана Фонд за Земделска Земя АДСИЦ	дялово
Аванс Терафонд АДСИЦ	дялово

Сектор	Тегло
АДСИЦ	15,58%
Ликвидни средства	84,42%

КОМЕНТАР

И през месец април продължи тенденцията от миналия месец и основните индекси на БФБ затвориха с понижения. Най-добре се представи борсовият ветеран Sofix, който загуби 1.06 %, следван от BG 40 и BG TR30, загубили съответно 1.43 % и 1.51 %, а най-зле приключи секторният BG REIT – минус 1.92 %, довеждайки по този начин загубата си за четирите месеца от началото на годината на 11.66 %. Пазарите в Азия и Европа също отчетоха намаления, докато американските борси завършиха на плюс.

В страната - продължиха обсъжданията по необходимите антикризисни мерки. Решението за най-важната от тях – да се вдига или не ДДС, както и по въпроса за поемането на болничните на работниците за първите 3 дни се очаква да бъде взето през май. През април беше решено неизползваните отпуски да бъдат „изчистени“ до края на 2011 г. Индексът на потребителските цени за март 2010 г. спрямо февруари 2010 г. е 100.2 %, т.е. месечната инфлация е 0.2 %. Инфлацията от началото на годината (март 2010 г. спрямо декември 2009 г.) е 1.4 %, а годишната инфлация за март 2010 г. спрямо март 2009 г. е 1.3 %. По света - продължават новините около мерките за спасяването на държавните финанси на южната ни съседка – и тук май е месецът, през който очакваме финалното разрешаване на проблемите. Последната седмица на април бяха понижени рейтингите на Гърция, Португалия и Испания.



ЗАБЕЛЕЖКИ

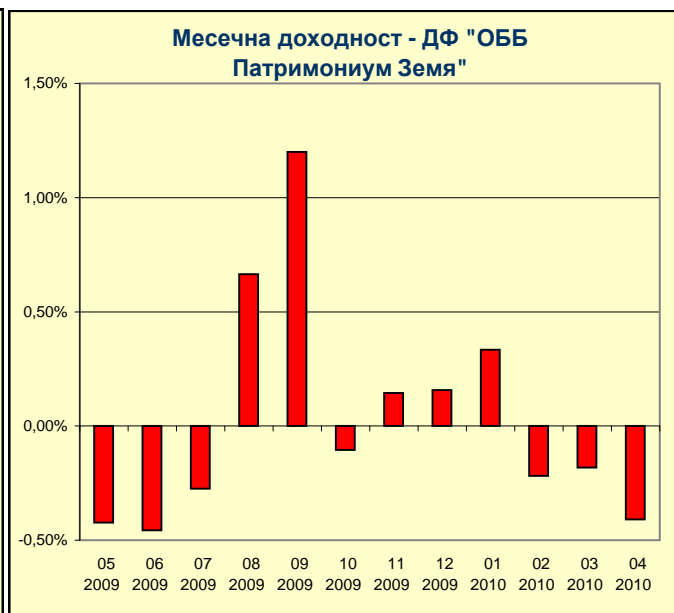
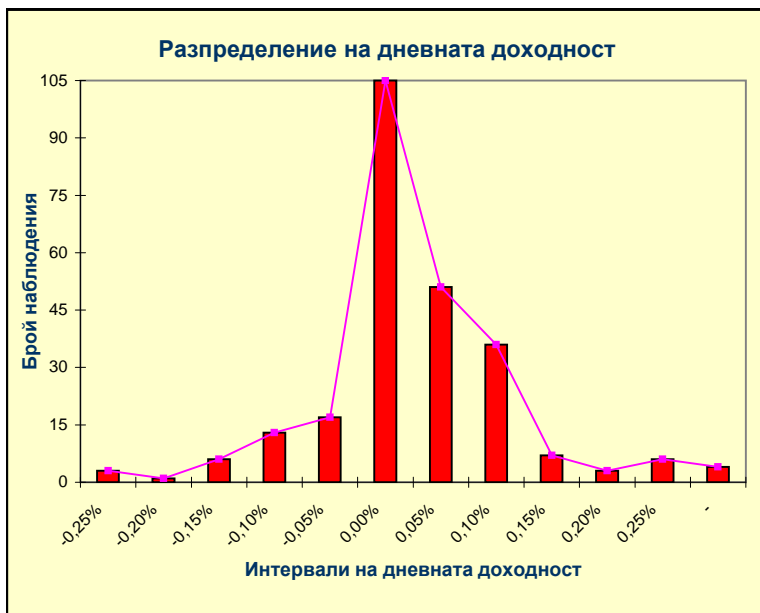
*не се ануализира

** ануализирана

Информацията, съдържаща се в настоящия документ, е актуална към посочената в него дата. Инвеститорите следва да имат предвид, че предишни резултати от дейността на фондовете нямат по необходимост връзка с бъдещи резултати. Стойността на дяловете/акциите могат да се понижат. Не се гарантират печалби и съществува риск за инвеститорите да не си възстановят пълния размер на вложените средства. Инвестициите във фондовете не са гарантирани от гаранционен фонд, създаден от държавата или от друг вид гаранция. Информацията, предоставена в настоящия документ, не представлява съвет или препоръка за инвестиране в дялове/акции на ОББ Взаимни Фондове и не следва да се тълкува като такава. Препоръчително е инвеститорите да се запознаят с безплатните Проспекти и Правила/Устав на ОББ Взаимни Фондове и да определят склонността си да поемат рисковете, свързани с инвестиране във финансови инструменти, преди вземане на инвестиционно решение. Проспектите, Правилата/Устава на ОББ Взаимни Фондове са достъпни за инвеститорите в офиса на „ОББ Асет Мениджмънт“ АД всеки работен ден от 8.30 – 17.00 ч. на адрес: гр. София, бул. „Тодор Александров“ 9, ет. 2, в клоновете на ОББ АД в рамките на работното им време с клиенти, както и в интернет на адрес: www.ubbam.bg

Статистика	
Кумулирана доходност за периода	0,42%
Стандартно отклонение на годишна база	1,66%
Коефициент на Шарп	-0,47
Доходност за последният месец	-0,41%
Доходност за последното тримесечие	-0,81%
Доходност за последните 6 месеца	-0,17%
Безрискова доходност *	1,20%
Минимална дневна доходност	-0,61%
Максимална дневна доходност	0,46%
Минимална кумулирана доходност	-1,15%
Максимална кумулирана доходност	1,34%
Месеци за компенсиране при отрицателна доходност	N/A
Минимална месечна доходност	-0,46%
Максимална месечна доходност	1,20%
Средномесечна доходност	0,04%
Брой последов. месеци с положителна доходност	3
Брой последов. месеци с отрицателна доходност	3
Месеци с положителна доходност	5
Месеци с отрицателна доходност	7
Дни с положителна доходност	107
Дни с отрицателна доходност	143
Отношение дни с положителна/отрицателна доходност	0,75

Разпределение на дневната доходност		
Бр. наблюдения	от	до
3	-	-0,25%
1	-0,25%	-0,20%
6	-0,20%	-0,15%
13	-0,15%	-0,10%
17	-0,10%	-0,05%
105	-0,05%	0,00%
51	0,00%	0,05%
36	0,05%	0,10%
7	0,10%	0,15%
3	0,15%	0,20%
6	0,20%	0,25%
4	0,25%	-



* За безрискова доходност е приета осреднената стойност на овърнайт Софибор за периода на анализа
Период на анализа от: 01.05.2009 до 30.04.2010

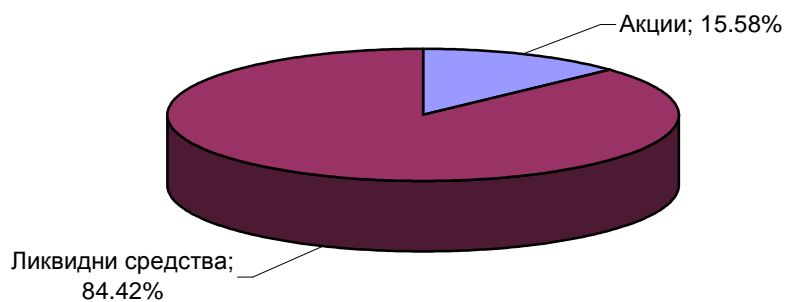
Обем и структура на инвестициите в портфейла на ДФ "ОББ Патримониум Земя "

Видове активи	28.02.2010		31.03.2010		30.04.2010	
	Стойност (лв.)	% от портфейла	Стойност (лв.)	% от портфейла	Стойност (лв.)	% от портфейла
Общо в дългови книжа	0	0.00%	0	0.00%	0	0.00%
в ДЦК	0	0,00%	0	0,00%	0	0,00%
в корпоративни облигации	0	0.00%	0	0.00%	0	0.00%
в общински облигации	0	0,00%	0	0,00%	0	0,00%
в ипотечни облигации	0	0,00%	0	0,00%	0	0,00%
Общо в акции	69 989.16	9.67%	95 067.24	13.17%	112471.36	15.58%
Компенсаторни инструменти	0	0,00%	0	0,00%	0	0,00%
Обща стойност на активи в ценни книжа	69 989.16	9.67%	95 067.24	13.17%	112471.36	15.58%
Ликвидни средства	654 109.24	90.33%	626 512.52	86.83%	609234.50	84.42%
Обща стойност на портфейла	724 098.40	100%	721 579.76	100%	721705.86	100%

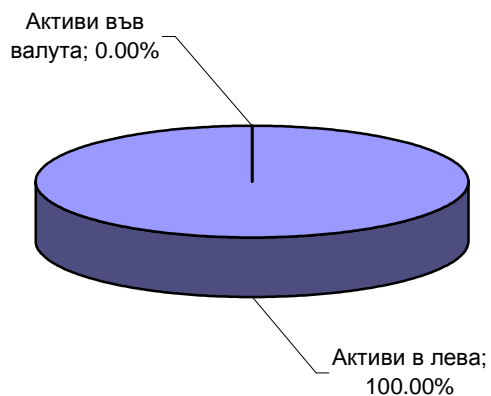
	28.02.2010	31.03.2010	30.04.2010
Нетна стойност на активите (НСА) в лева:	728 890.08	727 570.13	724 599.85
Средномесечна НСА в лева: (01.04-30.04.2010)	726 701.65		
НСА / 1 акция:	10.0806	10.0623	10.0212
Средномесечна НСА / 1 дял в лева: (01.04-30.04.2010)	10.0503		
Брой дялове в обръщение:	72 306.4163	72 306.4163	72 306.4163

Емисионна стойност и цена на обратно изкупуване на ДФ "ОББ Патримониум Земя " към 30.04.2010 г. (в лв.)	
Нетна стойност на активите	724 599.85
Общ брой ДЯЛОВЕ в обръщение	72 306.4163
Номинал	10.00
Нетна стойност на активите на един дял	10.0212
Емисионна стойност	10.0212
Цена на обратно изкупуване	10.0212
Изчислените цени са валидни за поръчки, подадени на 30.4.2010 г.	

Структура на портфейла на ОББ Патримониум Земя по видове ценни книжа към 30.04.2010

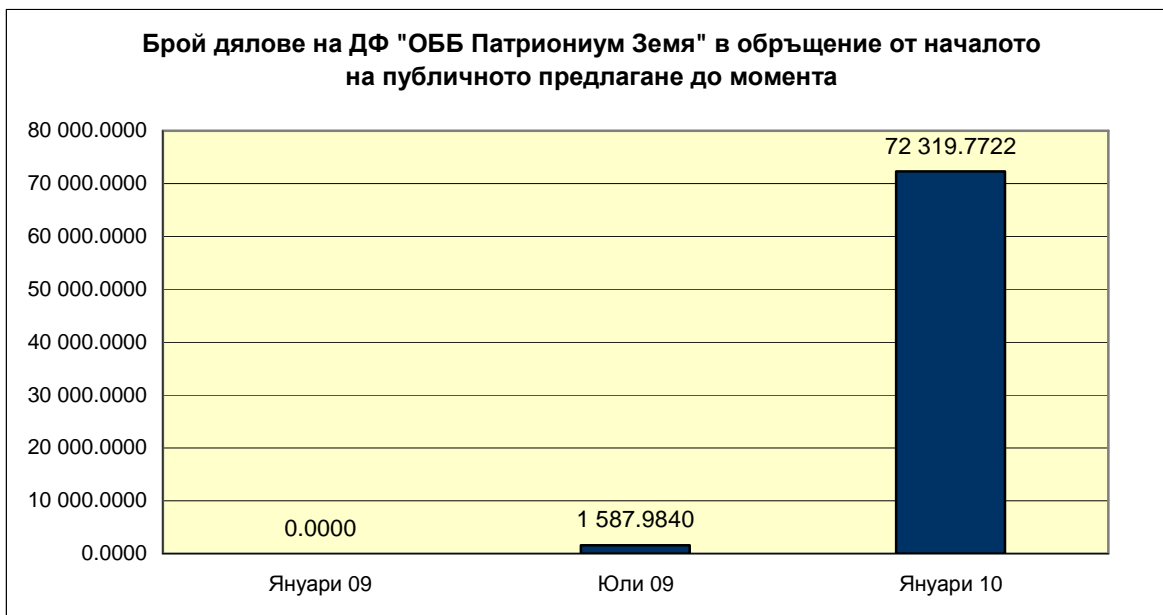


Валутна структура на портфейла на ОББ Патримониум Земя към 30.04.2010



Топ 5 акции в портфейла на ДФ "ОББ Патримониум Земя" към 30.04.2010 г.

Компания	Сектор
Фонд за Недвижими Имоти България АДСИЦ	АДСИЦ
Елана Фонд за Земделска Земя АДСИЦ	АДСИЦ
Адванс Терафонд АДСИЦ	АДСИЦ



Използваната информация е последно обявената и одобрена от банката депозитар за отчетния период. Инвеститорите могат да се запознаят с пълния текст на Проспекта и Правилата на ДФ "ОББ Патримониум Земя" в клоновете на ОББ АД в София и страната и в офиса на "ОББ Асет Мениджмънт" АД в София, бул. "Тодор Александров" 9, както и в интернет на адрес: www.ubbam.bg.

„ОББ Асет Мениджмънт“ АД уведомява инвеститорите, че закупуването на акции/ дялове на КИС може да донесе на инвеститора приход, но носи и риск да не си възстанови пълния размер на вложените средства. Стойността на акциите/ дяловете и доходът от тях могат да се понижат и не се гарантират печалби. Инвестициите в акции/ дялове на КИС не са гарантирани от гаранционен фонд, създаден от държавата или с друг вид гаранция. Предишните резултати от дейността нямат по необходимост връзка с бъдещите резултати на КИС.