

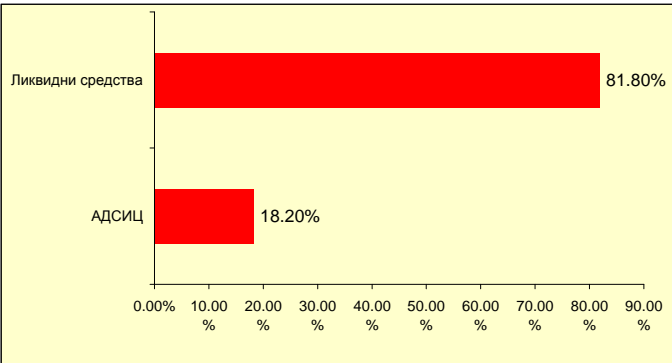
ДОХОДНОСТ	Базирано в/у НСА
От началото на 2010*	-1.33%
За последните 6м.*	-1.18%
За последните 12м.*	3.09%
От началото на публ. предлагане**	-0.49%

НСА към 31.05.2010

BGN 718 164.90

Потвърдена цена за един дял към 31.05.2010

BGN 9.9349\ 1 дял



ИНВЕСТИЦИОННИ ЦЕЛИ

ДФ "ОББ Патримониум Земя" следва умерено агресивна инвестиционна политика при активно управление на инвестиционния портфейл.

Средствата на фонда се инвестират предимно в акции на АДСИЦ, инвестиращи преимуществено в земеделска земя, офисни и логистични площи, както и в акции на емитенти от Аграрния сектор и дружества от хранително-вкусовата промишленост приети за търговия на регулираните пазари в страната и чужбина, които имат висок потенциал за растеж.

Доходността, която се очаква да бъде реализирана при управлението на активите на ДФ "ОББ Патримониум Земя", се формира предимно от приходи от ценови разлики при покупко-продажба на ценни книжа от портфейла на ДФ "ОББ Патримониум Земя", от получени дивиденди и в по-малка степен – от лихви от дългови ценни книжа, от банкови депозити и др.

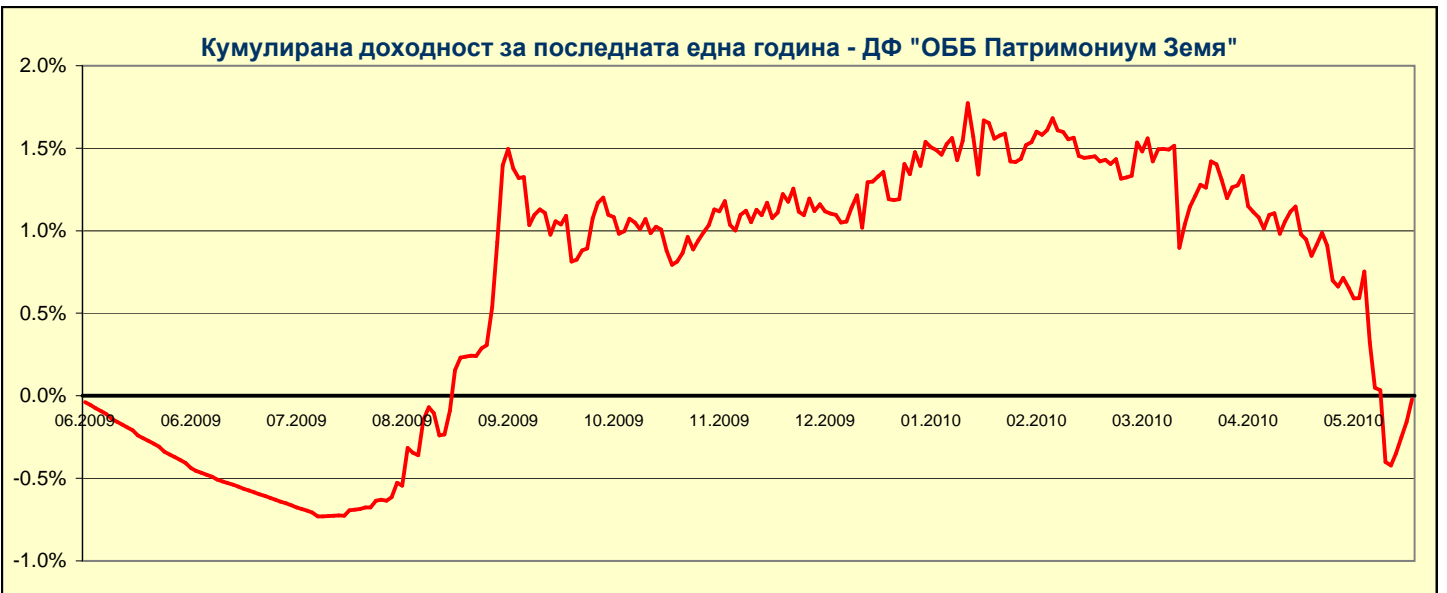
Име	Вид
ФОНД ЗА НЕДВИЖИМИ ИМОТИ БЪЛГАРИЯ АДСИЦ	дялово
ЕЛАНА ФОНД ЗА ЗЕМЕДЕЛСКА ЗЕМЯ АДСИЦ	дялово
АДВАНС ТЕРАФОНД АДСИЦ	дялово
АГРО ФИНАНС АДСИЦ	дялово

Сектор	Тегло
АДСИЦ	18.20%
Ликвидни средства	81.80%

КОМЕНТАР

Поредният пролетен месец – май – също не успя да накара зимното настроение да си тръгне от БФБ. Местните индекси продължиха своето потопяване, разделяйки се с между 6.44 и 8.46 % от стойността си. На международните борси положението не беше много по-добро, като от световните индекси най-пострадал беше японския NIKKEI, който се понижи с 11.65 %. Щатският долар напредна значително спрямо евро и респективно фиксингът на БНБ спрямо лева се покачи от 1.47744 в началото на месеца и премина границата от 1.60 лв./\$ на 25 май.

Данните за безработицата показват понижение за втори пореден месец тази година - нивото към края на април е 9,95 %. Към края на март равнището беше 10,14 %, а към февруари – 10,26 %. НСИ публикува данни за БВП и инфлацията - експресните оценки на БВП за първо тримесечие на 2010 година показват спад на икономиката с 4 % спрямо съответния период на предходната година. Индексът на потребителските цени за април 2010 г. спрямо март 2010 г. е 101.1 %, т.е. месечната инфлация е 1.1 %. Инфлацията от началото на годината (април 2010 г. спрямо декември 2009 г.) е 2.6 %, а годишната инфлация за април 2010 г. спрямо април 2009 г. е 1.8 %.



ЗАБЕЛЕЖКИ

*не се ануализира

** ануализирана

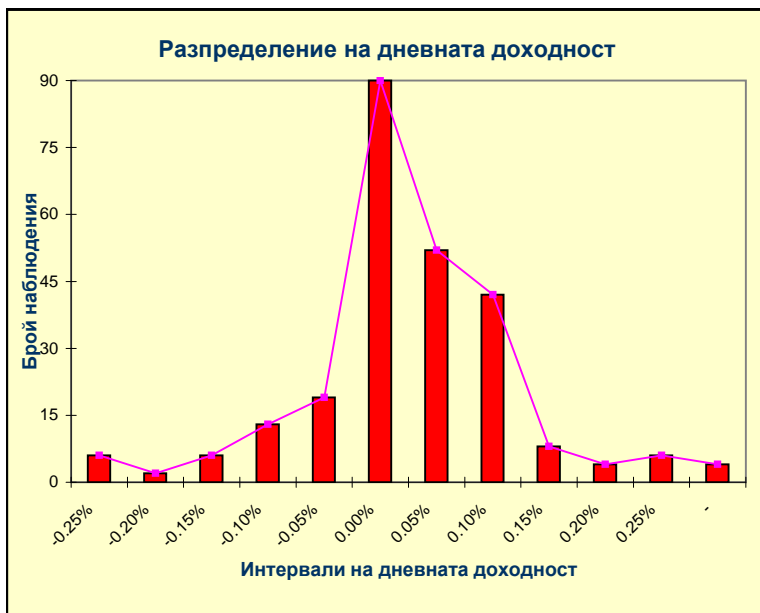
Информацията, съдържаща се в настоящия документ, е актуална към посочената в него дата. Инвеститорите следва да имат предвид, че предишни резултати от дейността на фондовете нямат по необходимост връзка с бъдещи резултати. Стойността на дяловете/акциите могат да се понижат. Не се гарантират печалби и съществува риск за инвеститорите да не си възстановят пълния размер на вложените средства. Инвестициите във фондовете не са гарантирани от гаранционен фонд, създаден от държавата или от друг вид гаранция. Информацията, предоставена в настоящия документ, не представлява съвет или препоръка за инвестиране в дялове/акции на ОББ Взаимни Фондове и не следва да се тълкува като такава. Препоръчително е инвеститорите да се запознаят с безплатните Проспекти и Правила/Устав на ОББ Взаимни Фондове и да определят склонността си да поемат рисковете, свързани с инвестиране във финансови инструменти, преди вземане на инвестиционно решение. Проспектите, Правилата/Устава на ОББ Взаимни Фондове са достъпни за инвеститорите в офиса на „ОББ Асет Мениджмънт“ АД всеки работен ден от 8.30 – 17.00 ч. на адрес: гр. София, бул. „Тодор Александров“ 9, ет. 2, в клоновете на ОББ АД в рамките на работното им време с клиенти, както и в интернет на адрес: www.ubbam.bg

Статистика

Кумулирана доходност за периода	-0.02%
Стандартно отклонение на годишна база	1.97%
Коефициент на Шарп	-0.54
Доходност за последният месец	-0.86%
Доходност за последното тримесечие	-1.45%
Доходност за последните 6 месеца	-1.18%
Безрискова доходност *	1.04%
Минимална дневна доходност	-0.61%
Максимална дневна доходност	0.46%
Минимална кумулирана доходност	-0.73%
Максимална кумулирана доходност	1.77%
Месеци за компенсиране при отрицателна доходност	N/A
Минимална месечна доходност	-0.86%
Максимална месечна доходност	1.20%
Средномесечна доходност	0.00%
Брой последов. месеци с положителна доходност	3
Брой последов. месеци с отрицателна доходност	4
Месеци с положителна доходност	5
Месеци с отрицателна доходност	7
Дни с положителна доходност	116
Дни с отрицателна доходност	134
Отношение дни с положителна/отрицателна доходност	0.87

Разпределение на дневната доходност

Бр. наблюдения	от	до
6	-	-0.25%
2	-0.25%	-0.20%
6	-0.20%	-0.15%
13	-0.15%	-0.10%
19	-0.10%	-0.05%
90	-0.05%	0.00%
52	0.00%	0.05%
42	0.05%	0.10%
8	0.10%	0.15%
4	0.15%	0.20%
6	0.20%	0.25%
4	0.25%	-



* За безрискова доходност е приета осреднената стойност на овърнайт Софибор за периода на анализа
Период на анализа от: 01.06.2009 до 31.05.2010

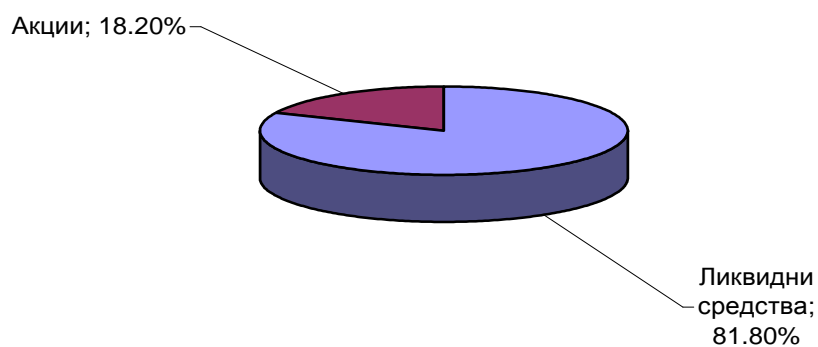
Обем и структура на инвестициите в портфейла на ДФ "ОББ Патримониум Земя "

Видове активи	31.03.2010		30.04.2010		31.05.2010	
	Стойност (лв.)	% от портфейла	Стойност (лв.)	% от портфейла	Стойност (лв.)	% от портфейла
Общо в дългови книжа	0	0.00%	0	0.00%	0	0.00%
в ДЦК	0	0,00%	0	0,00%	0	0,00%
в корпоративни облигации	0	0.00%	0	0.00%	0	0.00%
в общински облигации	0	0,00%	0	0,00%	0	0,00%
в ипотечни облигации	0	0,00%	0	0,00%	0	0,00%
Общо в акции	95 067.24	13.17%	112 471.36	15.58%	129 706.01	18.20%
Компенсаторни инструменти	0	0,00%	0	0,00%	0	0,00%
Обща стойност на активи в ценни книжа	95 067.24	13.17%	112 471.36	15.58%	129 706.01	18.20%
Ликвидни средства	626 512.52	86.83%	609234.50	84.42%	583 129.77	81.80%
Обща стойност на портфейла	721 579.76	100%	721705.86	100%	721 705.86	100%

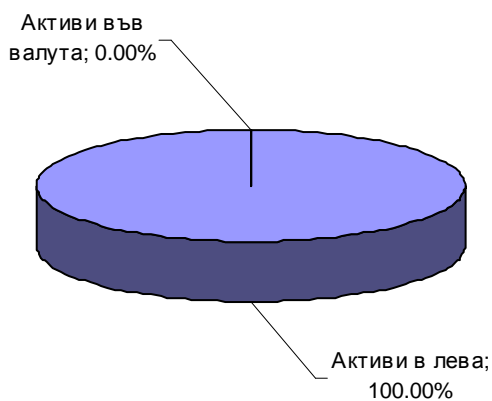
	31.03.2010	30.04.2010	31.05.2010
Нетна стойност на активите (НСА) в лева:	727 570.13	724 599.85	718 164.90
Средномесечна НСА в лева: (01.05-31.05.2010)	720 765.35		
НСА / 1 акция:	10.0806	10.0623	9.9349
Средномесечна НСА / 1 дял в лева: (01.05-31.05.2010)	9.9698		
Брой дялове в обръщение:	72 306.4163	72 306.4163	72 286.9487

Емисионна стойност и цена на обратно изкупуване на ДФ "ОББ Патримониум Земя " към 31.05.2010 г. (в лв.)	
Нетна стойност на активите	718 164.90
Общ брой ДЯЛОВЕ в обръщение	72286.9487
Номинал	10.00
Нетна стойност на активите на един дял	9.9349
Емисионна стойност	9.9349
Цена на обратно изкупуване	9.9349
Изчислените цени са валидни за поръчки, подадени на 31.5.2010 г.	

Структура на портфейла на ОББ Патримониум Земя по видове ценни книжа към 31.05.2010

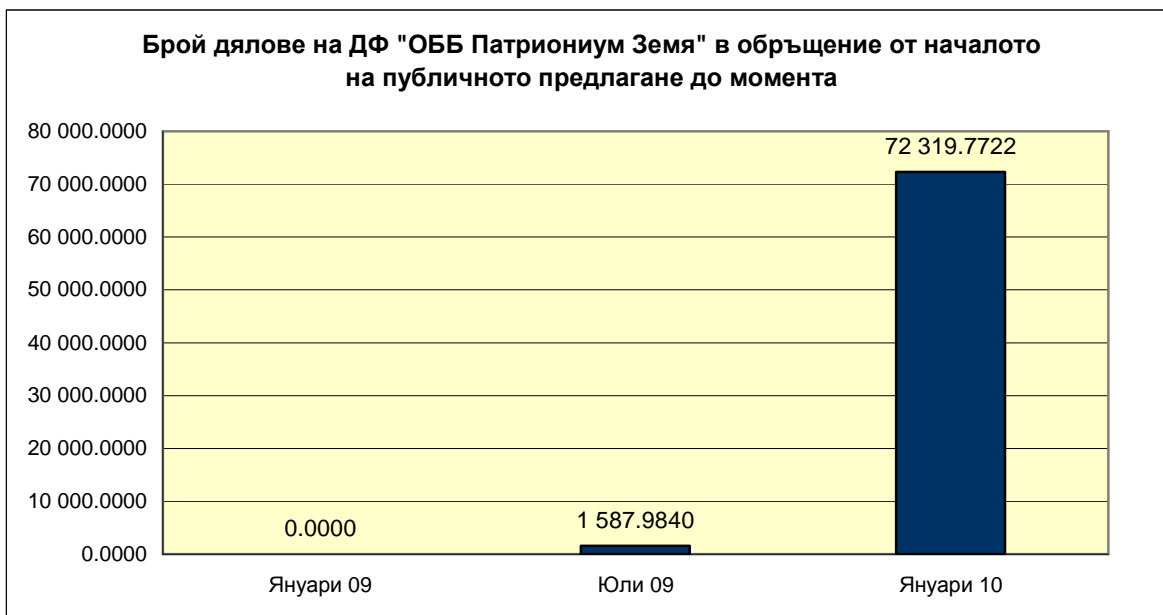


Валутна структура на портфейла на ОББ Патримониум Земя към 31.05.2010



Топ 5 акции в портфейла на ДФ“ОББ Патримониум Земя” към 31.05.2010 г.

Компания	Сектор
Фонд за Недвижими Имоти България АДСИЦ	АДСИЦ
Елана Фонд за Земделска Земя АДСИЦ	АДСИЦ
Адванс Терафонд АДСИЦ	АДСИЦ
АГРО ФИНАНС АДСИЦ	АДСИЦ



Използваната информация е последно обявената и одобрена от банката депозитар за отчетния период. Инвеститорите могат да се запознаят с пълния текст на Проспекта и Правилата на ДФ "ОББ Патримониум Земя" в клоновете на ОББ АД в София и страната и в офиса на "ОББ Асет Мениджмънт" АД в София, бул. "Тодор Александров" 9, както и в интернет на адрес: www.ubbam.bg.

„ОББ Асет Мениджмънт“ АД уведомява инвеститорите, че закупуването на акции/ дялове на КИС може да донесе на инвеститора приход, но носи и риск да не си възстанови пълния размер на вложените средства. Стойността на акциите/ дяловете и доходът от тях могат да се понижат и не се гарантират печалби. Инвестициите в акции/ дялове на КИС не са гарантирани от гаранционен фонд, създаден от държавата или с друг вид гаранция. Предишните резултати от дейността нямат по необходимост връзка с бъдещите резултати на КИС.