

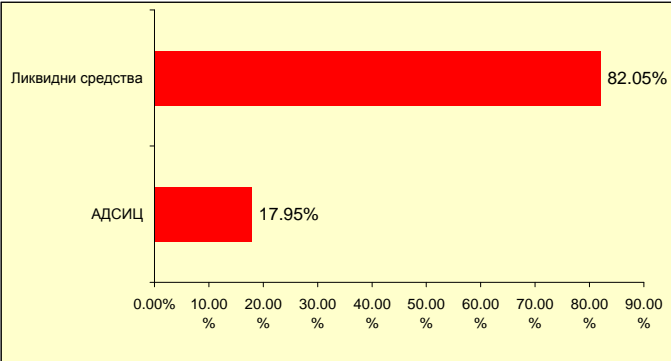
ДОХОДНОСТ	Базирано в/у НСА
От началото на 2010*	-1.48%
За последните 6м.*	-1.48%
За последните 12м.*	0.29%
От началото на публ. предлагане**	-0.56%

НСА към 30.06.2010

BGN 716 905.80

Потвърдена цена за един дял към 30.06.2010

BGN 9.9204\ 1 дял



ИНВЕСТИЦИОННИ ЦЕЛИ

ДФ "ОББ Патримониум Земя" следва умерено агресивна инвестиционна политика при активно управление на инвестиционния портфейл.

Средствата на фонда се инвестират предимно в акции на АДСИЦ, инвестиращи преимуществено в земеделска земя, офисни и логистични площи, както и в акции на емитенти от Аграрния сектор и дружества от хранително-вкусовата промишленост приети за търговия на регулираните пазари в страната и чужбина, които имат висок потенциал за растеж.

Доходността, която се очаква да бъде реализирана при управлението на активите на ДФ "ОББ Патримониум Земя", се формира предимно от приходи от ценови разлики при покупко-продажба на ценни книжа от портфейла на ДФ "ОББ Патримониум Земя", от получени дивиденди и в по-малка степен – от лихви от дългови ценни книжа, от банкови депозити и др.

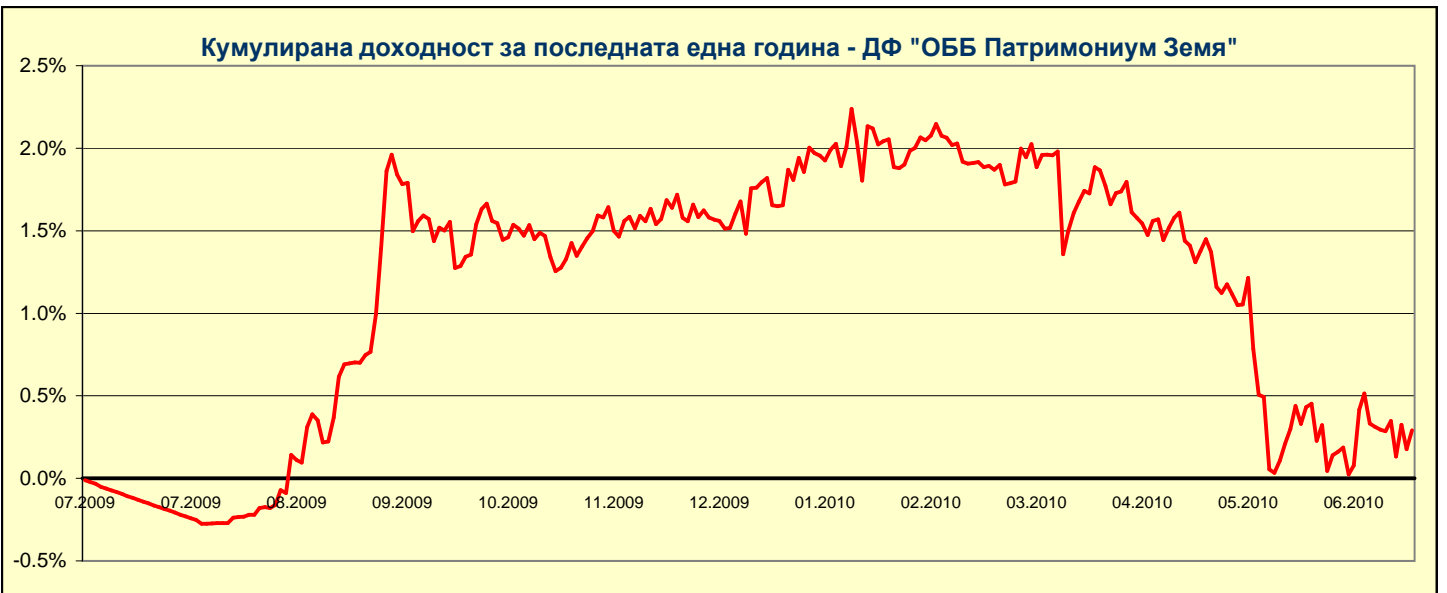
ВОДЕЩИТЕ ВЛОЖЕНИЯ	ТОП 5
Име	Вид
ЕЛАНА ФОНД ЗА ЗЕМЕДЕЛСКА ЗЕМЯ АДСИЦ	дялово
ФОНД ЗА НЕДВИЖИМИ ИМОТИ БЪЛГАРИЯ АДСИЦ	дялово
АДВАНС ТЕРАФОНД АДСИЦ	дялово
АГРО ФИНАНС АДСИЦ	дялово

Сектор	Тегло
АДСИЦ	17.95%
Ликвидни средства	82.05%

КОМЕНТАР

Изминалият месец не успя да донесе така желаната промяна и БФБ продължи своя низходящ тренд. Най-зле се представи равноплетегления BG TR30, който загуби 3.83 %, докато ценовия BG40 бе най-малко губещ с 2.09 %. На страната на губещите бяха и индексите на развитите борси в Европа, Азия и Америка, като от по-значимите индекси единствено DAX остана почти без промяна, а Hang Seng нарасна с 1.84 %. На този фон ОББ Патримониум Земя се представи повече от достойно, като загуби само 0.15 %.

Юни беше месецът, през който по-голяма част от емитентите проведоха своите общи събрания. Заслужава да се отбележи, че дори и при продължаващата криза, немалък брой от публичните компании решиха да зарадват своите акционери вземайки решение за раздаване на дивидент. Излязоха данни за безработицата за май – стойността на показателя е 9.53 %. Индексът на потребителските цени за май 2010 г. спрямо април 2010 г. е 99.8 %, т.е. месечната инфлация е минус 0.2 %. Инфлацията от началото на годината (май 2010 г. спрямо декември 2009 г.) е 2.4%, а годишната инфлация за май 2010 г. спрямо май 2009 г. е 1.9%. През месеца златото удари нов рекорд от над 1265 \$/тройунция, а средномесечния курс на щ.долар към лева беше 1.6022 лв/\$.



ЗАБЕЛЕЖКИ

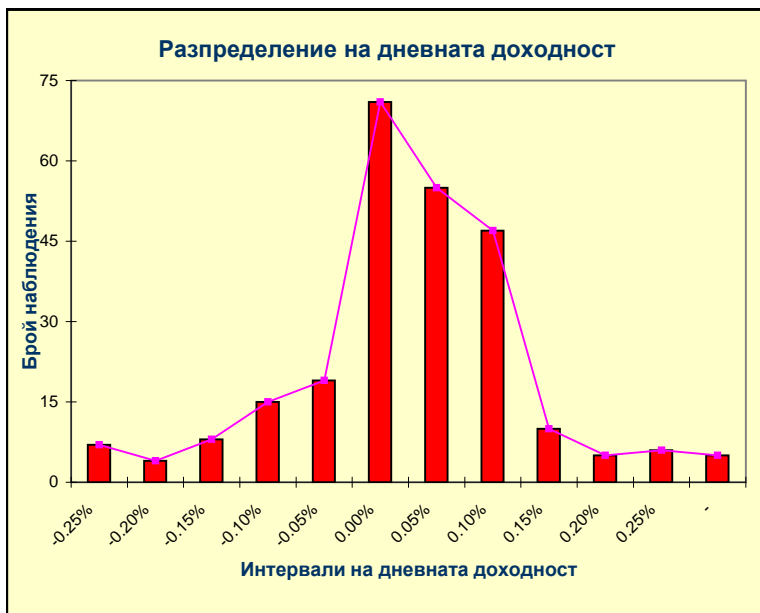
*не се ануализира

** ануализирана

Информацията, съдържаща се в настоящия документ, е актуална към посочената в него дата. Инвеститорите следва да имат предвид, че предишни резултати от дейността на фондовете нямат по необходимост връзка с бъдещи резултати. Стойността на дяловете/акциите могат да се понижат. Не се гарантират печалби и съществува риск за инвеститорите да не си възстановят пълния размер на вложените средства. Инвестициите във фондовете не са гарантирани от гаранционен фонд, създаден от държавата или от друг вид гаранция. Информацията, предоставена в настоящия документ, не представлява съвет или препоръка за инвестиране в дялове/акции на ОББ Взаимни Фондове и не следва да се тълкува като такава. Препоръчително е инвеститорите да се запознаят с безплатните Проспекти и Правила/Устав на ОББ Взаимни Фондове и да определят склонността си да поемат рисковете, свързани с инвестиране във финансови инструменти, преди вземане на инвестиционно решение. Проспектите, Правилата/Устава на ОББ Взаимни Фондове са достъпни за инвеститорите в офиса на „ОББ Асет Мениджмънт“ АД всеки работен ден от 8.30 – 17.00 ч. на адрес: гр. София, бул. „Тодор Александров“ 9, ет. 2, в клоновете на ОББ АД в рамките на работното им време с клиенти, както и в интернет на адрес: www.ubbam.bg

Статистика	
Кумулирана доходност за периода	0.29%
Стандартно отклонение на годишна база	1.97%
Коефициент на Шарп	-0.29
Доходност за последният месец	-0.15%
Доходност за последното тримесечие	-1.41%
Доходност за последните 6 месеца	-1.48%
Безрискова доходност *	0.86%
Минимална дневна доходност	-0.61%
Максимална дневна доходност	0.46%
Минимална кумулирана доходност	-0.27%
Максимална кумулирана доходност	2.24%
Месеци за компенсиране при отрицателна доходност	N/A
Минимална месечна доходност	-0.86%
Максимална месечна доходност	1.20%
Средномесечна доходност	0.03%
Брой последов. месеци с положителна доходност	3
Брой последов. месеци с отрицателна доходност	5
Месеци с положителна доходност	5
Месеци с отрицателна доходност	7
Дни с положителна доходност	128
Дни с отрицателна доходност	122
Отношение дни с положителна/отрицателна доходност	1.05

Разпределение на дневната доходност		
Бр. наблюдения	от	до
7	-	-0.25%
4	-0.25%	-0.20%
8	-0.20%	-0.15%
15	-0.15%	-0.10%
19	-0.10%	-0.05%
71	-0.05%	0.00%
55	0.00%	0.05%
47	0.05%	0.10%
10	0.10%	0.15%
5	0.15%	0.20%
6	0.20%	0.25%
5	0.25%	-



* За безрискова доходност е приета осреднената стойност на овърнайт Софибор за периода на анализа
Период на анализа от: 01.07.2009 до 30.06.2010

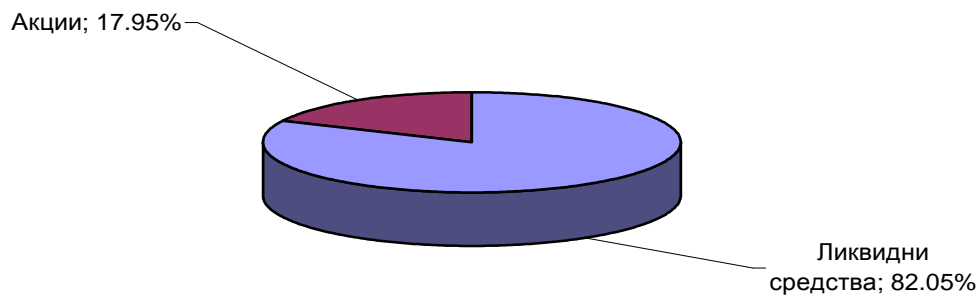
Обем и структура на инвестициите в портфейла на ДФ "ОББ Патримониум Земя "

Видове активи	30.04.2010		31.05.2010		30.06.2010	
	Стойност (лв.)	Стойност (лв.)	Стойност (лв.)	% от портфейла	Стойност (лв.)	% от портфейла
Общо в дългови книжа	0	0.00%	0	0.00%	0	0.00%
в ДЦК	0	0,00%	0	0,00%	0	0,00%
в корпоративни облигации	0	0.00%	0	0.00%	0	0.00%
в общински облигации	0	0,00%	0	0,00%	0	0,00%
в ипотечни облигации	0	0,00%	0	0,00%	0	0,00%
Общо в акции	112 471.36	15.58%	129 706.01	18.20%	127812.81	17.95%
Компенсаторни инструменти	0	0,00%	0	0,00%	0	0,00%
Обща стойност на активи в ценни книжа	112 471.36	15.58%	129 706.01	18.20%	127812.81	17.95%
Ликвидни средства	609234.50	84.42%	583 129.77	81.80%	584224.03	82.05%
Обща стойност на портфейла	721705.86	100%	721 705.86	100%	712036.84	100%

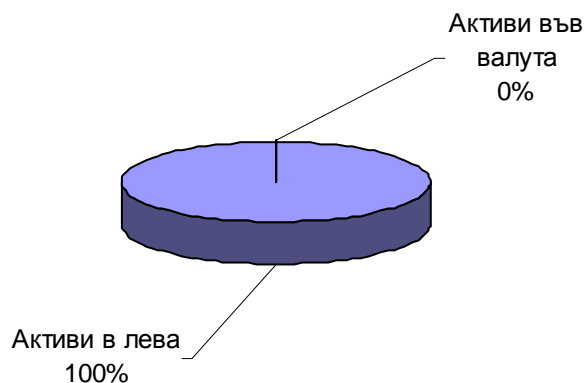
	30.04.2010	31.05.2010	30.06.2010
Нетна стойност на активите (НСА) в лева:	724 599.85	718 164.90	716 905.80
Средномесечна НСА в лева: (01.06-30.06.2010)	716 742.72		
НСА / 1 акция:	10.0623	9.9349	9.9204
Средномесечна НСА / 1 дял в лева: (01.06-30.06.2010)	9.9178		
Брой дялове в обръщение:	72 306.4163	72 286.9487	72265.6666

Емисионна стойност и цена на обратно изкупуване на ДФ "ОББ Патримониум Земя " към 30.06.2010 г. (в лв.)	
Нетна стойност на активите	716 905.80
Общ брой ДЯЛОВЕ в обръщение	72265.6666
Номинал	10.00
Нетна стойност на активите на един дял	9.9204
Емисионна стойност	9.9204
Цена на обратно изкупуване	9.9204
Изчислените цени са валидни за поръчки, подадени на 30.6.2010 г.	

Структура на портфейла на ОББ Патримониум Земя по видове ценни книжа към 30.06.2010

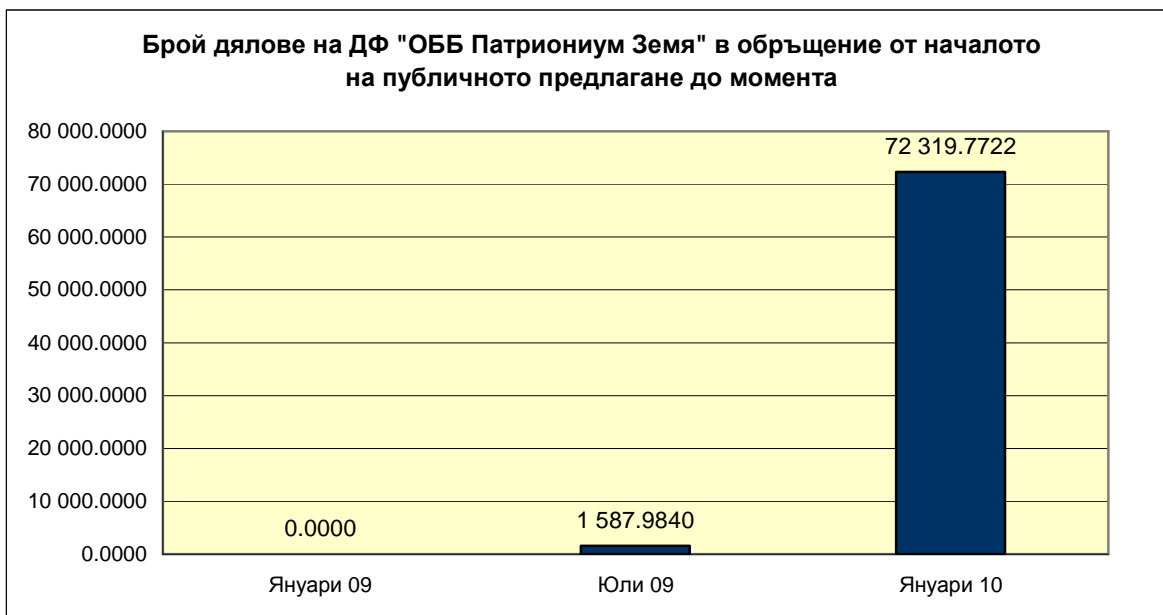


Валутна структура на ДФ ОББ Патримониум земя към 30.06.2010г.



Топ 5 акции в портфейла на ДФ "ОББ Патримониум Земя" към 30.06.2010 г.

Компания	Сектор
Елана Фонд за Земделска Земя АДСИЦ	АДСИЦ
Фонд за Недвижими Имоти България АДСИЦ	АДСИЦ
Адванс Терафонд АДСИЦ	АДСИЦ
АГРО ФИНАНС АДСИЦ	АДСИЦ



Използваната информация е последно обявената и одобрена от банката депозитар за отчетния период. Инвеститорите могат да се запознаят с пълния текст на Проспекта и Правилата на ДФ "ОББ Патримониум Земя" в клоновете на ОББ АД в София и страната и в офиса на "ОББ Асет Мениджмънт" АД в София, бул. "Тодор Александров" 9, както и в интернет на адрес: www.ubbam.bg.

„ОББ Асет Мениджмънт“ АД уведомява инвеститорите, че закупуването на акции/ дялове на КИС може да донесе на инвеститора приход, но носи и риск да не си възстанови пълния размер на вложените средства. Стойността на акциите/ дяловете и доходът от тях могат да се понижат и не се гарантират печалби. Инвестициите в акции/ дялове на КИС не са гарантирани от гаранционен фонд, създаден от държавата или с друг вид гаранция. Предишните резултати от дейността нямат по необходимост връзка с бъдещите резултати на КИС.