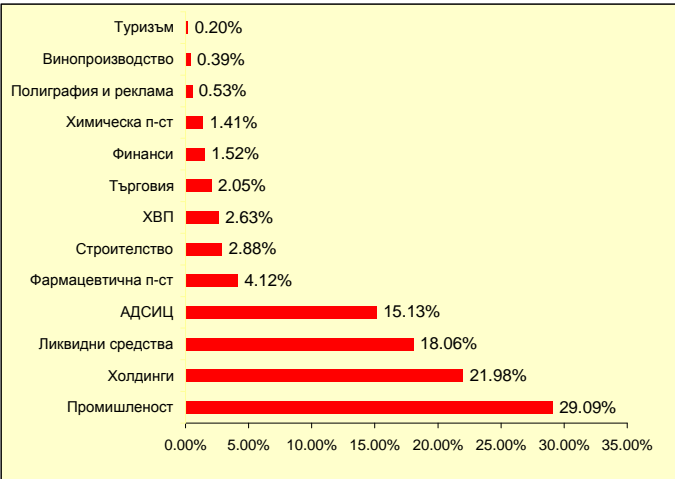


ДОХОДНОСТ	Базирано в/у НСА
От началото на 2010*	-11.00%
За последните 6м.*	-10.89%
За последните 12м.*	7.04%
От началото на публ. предлагане**	-9.86%
<b>НСА към 31.07.2010</b>	
BGN 8 309 750.79	
<b>Потвърдена цена за един дял към 31.07.2010</b>	
BGN 6.2691\ 1 дял	

**РАЗПРЕДЕЛЕНИЕ ПО СЕКТОРИ**



**ИНВЕСТИЦИОННИ ЦЕЛИ**

Основна цел на ФОНДА е в дългосрочна перспектива да осигури на притежателите на дялове запазване и нарастване на стойността на инвестираните от тях средства, чрез реализиране на предимно капиталови печалби и в по-малка степен - приходи от лихви, при умерен до висок риск. Средствата на ФОНДА се инвестират предимно в акции, приети за търговия на регулираните пазари в страната и чужбина, които имат висок потенциал за растеж и показват висока волатилност на цените си, променливост към портфейла, увеличават риска и съответно - възможността за по-висока доходност.

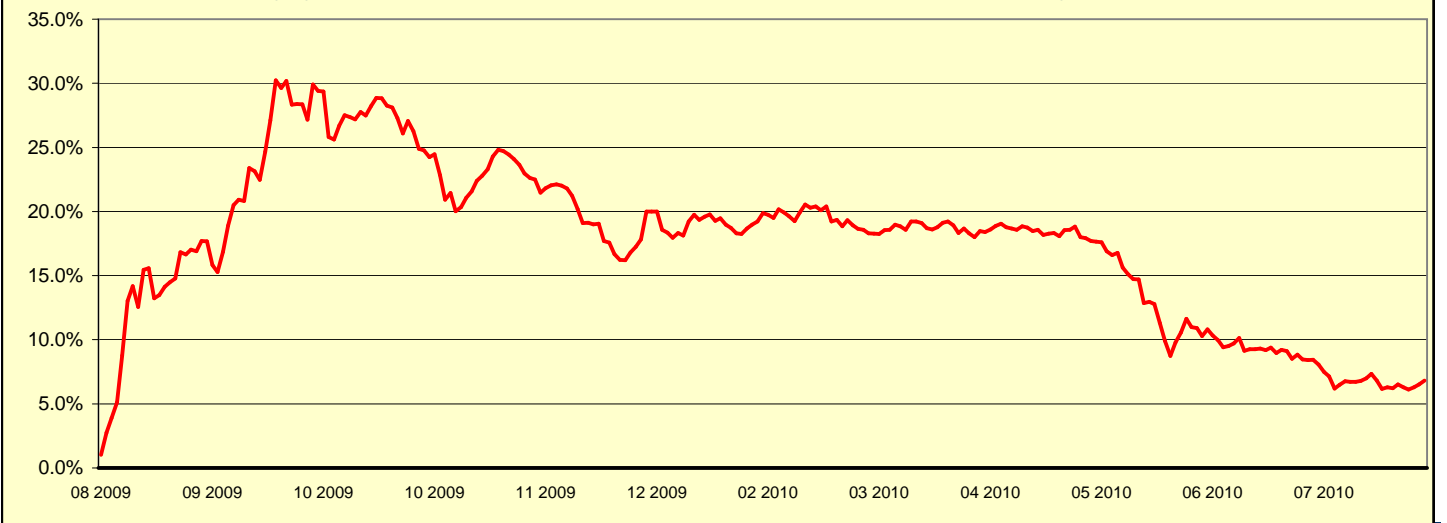
ВОДЕЩИТЕ ВЛОЖЕНИЯ	ТОП 5
<b>Име</b>	<b>Вид</b>
АЛКОМЕТ АД	дялово
АГРО ФИНАНС АДСИЦ	дялово
МОНБАТ АД	дялово
ИНДУСТРИАЛЕН КАПИТАЛ-ХОЛДИНГ	дялово
СТАРА ПЛАНИНА ХОЛД АД	дялово

Сектор	Тегло
Промисленост	29.09%
Холдинги	21.98%
Ликвидни средства	18.06%
АДСИЦ	15.13%
Фармацевтична п-ст	4.12%
Строителство	2.88%
ХВП	2.63%
Търговия	2.05%
Финанси	1.52%
Химическа п-ст	1.41%
Полиграфия и реклама	0.53%
Винопроизводство	0.39%
Туризм	0.20%

**КОМЕНТАР**

През юли БФБ затвори разпосочно при ниски обеми на търговия. С изключение на BG REIT официалните индекси отбелязаха спад, но повечето пазари в Източна Европа и световните финансови центрове регистрираха печалби. SOFIX се раздели с 0.81% от стойността си и е с 3.93% над стойността си година преди това. BG 40 загуби 0.96%, но е с 5.19% повече от юли 2009г. Единственият печеливш индекс през месеца е BG REIT – плюс 3.27%. Всички световни пазари отбелязаха ръст. В САЩ Dow Jones Industrial Average добавя 7.08%. Силната йена доведе до скромни печалби в Япония, където нивото на Nikkei 225 е 2.00% по-високо. В България компаниите от публичния сектор публикуват неконсолидиран финансов отчет за първото полугодие на 2010 г. в края на юли. Експортно ориентираният портфейли (основно представени в капиталовите портфейли) отчитат чувствителни проходи и нетна печалба. Националният статистически институт (НСИ), съобщава за дефлация от 0,9% през юни, 1,5% инфлация година по-рано.

Кумулирана доходност за последната една година - ДФ "ОББ Премиум Акции"



**ЗАБЕЛЕЖКИ**

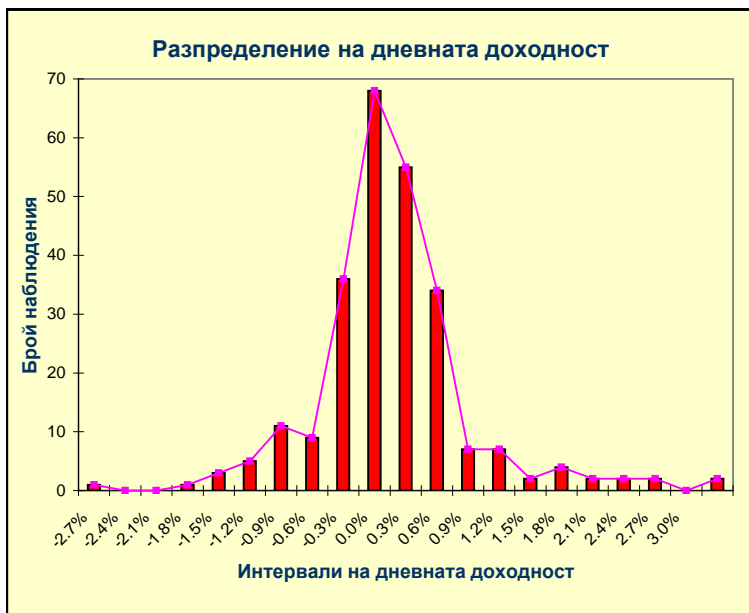
\*не се ануализира

\*\* ануализирана

Информацията, съдържаща се в настоящия документ, е актуална към посочената в него дата. Инвеститорите следва да имат предвид, че предишни резултати от дейността на фондовете нямат по необходимост връзка с бъдещи резултати. Стойността на дяловете/акциите могат да се понижат. Не се гарантират печалби и съществува риск за инвеститорите да не си възстановят пълния размер на вложените средства. Инвестициите във фондовете не са гарантирани от гаранционен фонд, създаден от държавата или от друг вид гаранция. Информацията, предоставена в настоящия документ, не представлява съвет или препоръка за инвестиране в дялове/акции на ОББ Взаимни Фондове и не следва да се тълкува като такава. Препоръчително е инвеститорите да се запознаят с безплатните Проспекти и Правила/Устав на ОББ Взаимни фондове и да определят склонността си да поемат рисковете, свързани с инвестиране във финансови инструменти, преди вземане на инвестиционно решение. Проспектите, Правилата/Устава на ОББ Взаимни Фондове са достъпни за инвеститорите в офиса на „ОББ Асет Мениджмънт“ АД всеки работен ден от 8.30 – 17.00 ч. на адрес: гр. София, бул. „Тодор Александров“ 9, ет. 2, в клоновете на ОББ АД в рамките на работното им време с клиенти, както и в интернет на адрес: www.ubb.bg

Статистика	
Кумулирана доходност за периода	6.81%
Стандартно отклонение на годишна база	16.14%
Коефициент на Шарп	0.38
Доходност за последният месец	-1.49%
Доходност за последното тримесечие	-9.26%
Доходност за последните 6 месеца	-10.89%
Безрискова доходност *	0.72%
Минимална дневна доходност	-2.74%
Максимална дневна доходност	3.93%
Минимална кумулирана доходност	0.00%
Максимална кумулирана доходност	30.24%
Месеци за компенсиране при отрицателна доходност	N/A
Минимална месечна доходност	-5.72%
Максимална месечна доходност	17.68%
Средномесечна доходност	0.73%
Брой последов. месеци с положителна доходност	2
Брой последов. месеци с отрицателна доходност	5
Месеци с положителна доходност	3
Месеци с отрицателна доходност	9
Дни с положителна доходност	117
Дни с отрицателна доходност	134
Отношение дни с положителна/отрицателна доходност	0.87

Разпределение на дневната доходност		
Бр. наблюдения	от	до
1	-	-2.7%
0	-2.7%	-2.4%
0	-2.4%	-2.1%
1	-2.1%	-1.8%
3	-1.8%	-1.5%
5	-1.5%	-1.2%
11	-1.2%	-0.9%
9	-0.9%	-0.6%
36	-0.6%	-0.3%
68	-0.3%	0.0%
55	0.0%	0.3%
34	0.3%	0.6%
7	0.6%	0.9%
7	0.9%	1.2%
2	1.2%	1.5%
4	1.5%	1.8%
2	1.8%	2.1%
2	2.1%	2.4%
2	2.4%	2.7%
0	2.7%	3.0%
2	3.0%	-



\* За безрискова доходност е приета осреднената стойност на овърнайт Софибор за периода на анализа  
Период на анализа: от 01.08.2009 до 31.07.2010

Обем и структура на инвестициите в портфейла на ДФ "ОББ Премиум Акции"

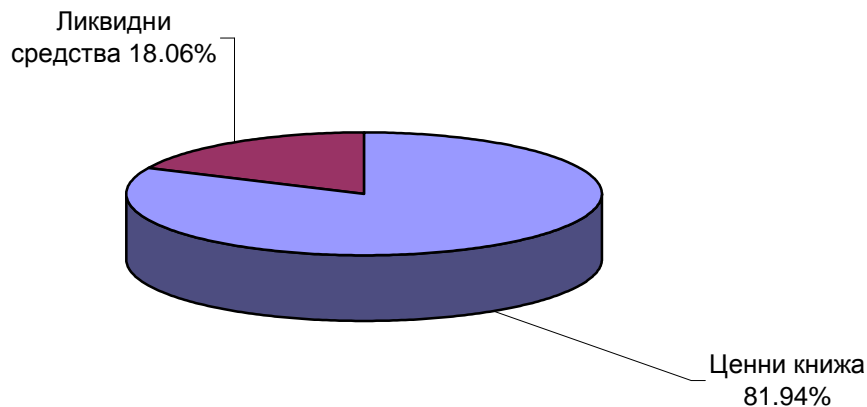
Видове активи	31.05.2010		30.06.2010		31.07.2010*	
	Стойност ( лв.)	% от портфейла	Стойност ( лв.)	% от портфейла	Стойност ( лв.)	% от портфейла
<b>Общо в дългови книжа</b>	0	0.00%	0	0.00%	0	0.00%
<b>в ДЦК</b>	0	0,00%	0	0,00%	0	0,00%
<b>в корпоративни облигации</b>	0	0.00%	0	0.00%	0	0.00%
<b>в общински облигации</b>	0	0,00%	0	0,00%	0	0,00%
<b>в ипотечни облигации</b>	0	0,00%	0	0,00%	0	0,00%
<b>Общо в акции</b>	7 133 098.54	81.70%	6 886 941.19	81.67%	6 751 067.96	81.94%
<b>Компенсаторни инструменти</b>	0	0,00%	0	0,00%	0	0,00%
<b>Обща стойност на активи в ценни книжа</b>	7 133 098.54	81.70%	6 886 941.19	81.67%	6 751 067.96	81.94%
<b>Ликвидни средства</b>	1 597 695.34	18.30%	1 546 041.18	18.33%	1 488 468.73	18.06%
<b>Обща стойност на портфейла</b>	8 730 793.88	100%	8 432 982.37	100%	8 239 536.69	100%

\*Промяна в методологията при изчислението на портфейла не включва натрупаните лихви по облигации и депозити

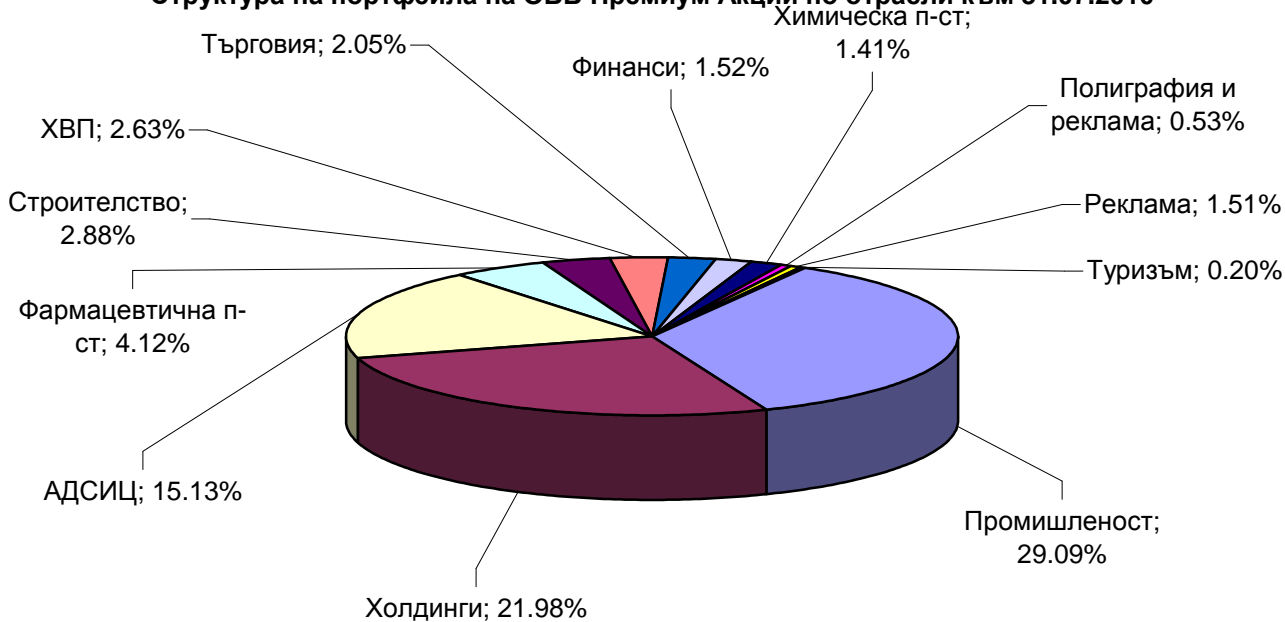
	31.05.2010	30.06.2010	31.07.2010
<b>Нетна стойност на активите (НСА) в лева:</b>	8 801 160.83	8 442 525.39	8 309 750.79
<b>Средномесечна НСА в лева: (01.07-31.07.2010)</b>	8 311 468.96		
<b>НСА / 1 акция:</b>	6.5137	6.3641	6.2691
<b>Средномесечна НСА / 1 дял в лева: (01.07-31.07.2010)</b>	6.2675		
<b>Брой дялове в обръщение:</b>	1 351 169.7461	1 326 591.7281	1 325 501.9492

Емисионна стойност и цена на обратно изкупуване на ДФ "ОББ Премиум Акции" към 30.07.2010 г. (в лв.)	
Нетна стойност на активите	8 309 750.79
Общ брой ДЯЛОВЕ в обращение	1325501.9492
Номинал	10.00
Нетна стойност на активите на един дял	6.2691
Емисионна стойност	6.2691
Цена на обратно изкупуване	6.2691
Изчислените цени са валидни за поръчки, подадени на 30.7.2010 г.	

**Структура на портфейла на ОББ Премиум Акции по видове ценни книжа към 31.07.2010**



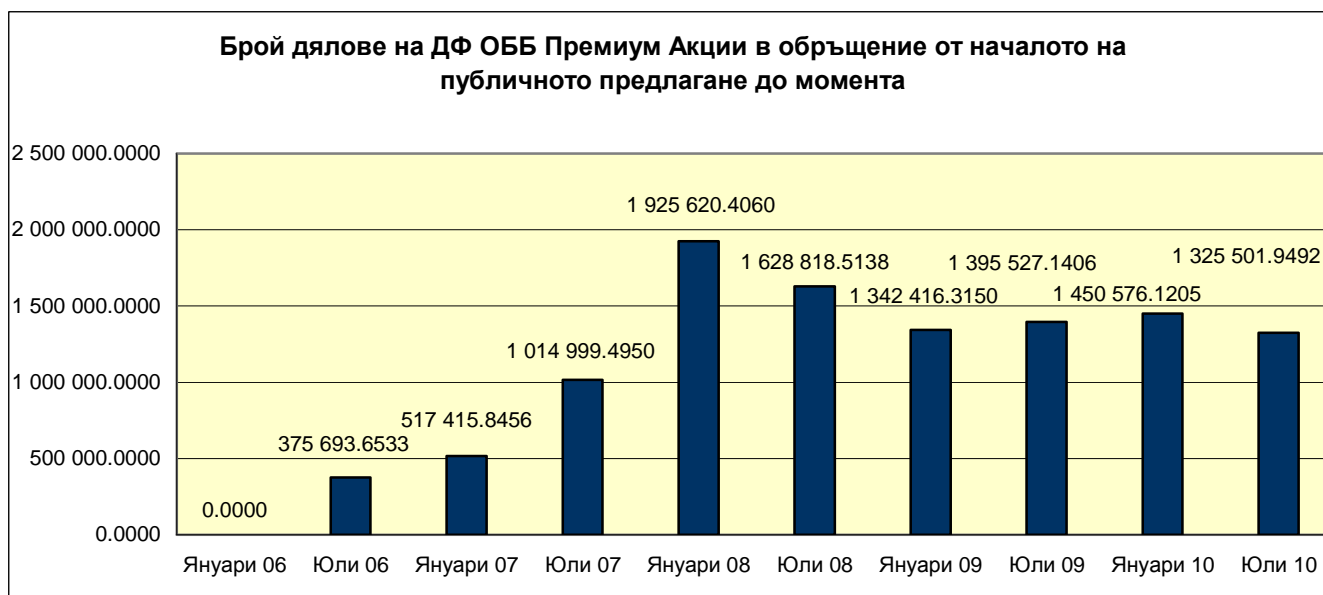
**Структура на портфейла на ОББ Премиум Акции по отрасли към 31.07.2010**





**Топ 5 акции в портфейла на ДФ“ОББ Премиум Акции” към 31.07.2010 г.**

Компания	Сектор
АЛКОМЕТ АД	Промишленост
АГРО ФИНАНС АДСИЦ	АДСИЦ
МОНБАТ АД	Промишленост
ИНДУСТРИАЛЕН КАПИТАЛ-ХОЛДИНГ	Холдинги
СТАРА ПЛАНИНА ХОЛД АД	Холдинги



Използваната информация е последно обявената и одобрена от банката депозитар за отчетния период. Инвеститорите могат да се запознаят с пълния текст на Проспекта и Правилата на ДФ "ОББ Премиум Акции" в клоновете на ОББ АД в София и страната и в офиса на "ОББ Асет Мениджмънт" АД в София, бул. "Тодор Александров" 9, както и в интернет на адрес: [www.ubbam.bg](http://www.ubbam.bg)

---

„ОББ Асет Мениджмънт“ АД уведомява инвеститорите, че закупуването на акции/ дялове на КИС може да донесе на инвеститора приход, но носи и риск да не си възстанови пълния размер на вложените средства. Стойността на акциите/ дяловете и доходът от тях могат да се понижат и не се гарантират печалби. Инвестициите в акции/ дялове на КИС не са гарантирани от гаранционен фонд, създаден от държавата или с друг вид гаранция. Предишните резултати от дейността нямат по необходимост връзка с бъдещите резултати на КИС.