

ДОХОДНОСТ	Базирано в/у НСА
От началото на 2010*	-8.02%
За последните 6м.*	-6.70%
За последните 12м.*	-6.20%
От началото на публ. предлагане**	-9.03%

НСА към 31.08.2010
BGN 8 616 884.30
Потвърдена цена за един дял към 31.08.2010
BGN 6.4788\ 1 дял

РАЗПРЕДЕЛЕНИЕ ПО СЕКТОРИ



ИНВЕСТИЦИОННИ ЦЕЛИ

Основна цел на ФОНДА е в дългосрочна перспектива да осигури на притежателите на дялове запазване и нарастване на стойността на инвестираните от тях средства, чрез реализиране на предимно капиталови печалби и в по-малка степен - приходи от лихви, при умерен до висок риск. Средствата на ФОНДА се инвестират предимно в акции, приети за търговия на регулираните пазари в страната и чужбина, които имат висок потенциал за растеж и показват висока волатилност на цените си, променливост към портфейла, увеличават риска и съответно - възможността за по-висока доходност.

ВОДЕЩИТЕ ВЛОЖЕНИЯ	ТОП 5
Име	Вид
АЛКОМЕТ АД	дялово
СТАРА ПЛАНИНА ХОЛД АД	дялово
АГРО ФИНАНС АДСИЦ	дялово
МОНБАТ АД	дялово
ОРГАХИМ АД	дялово

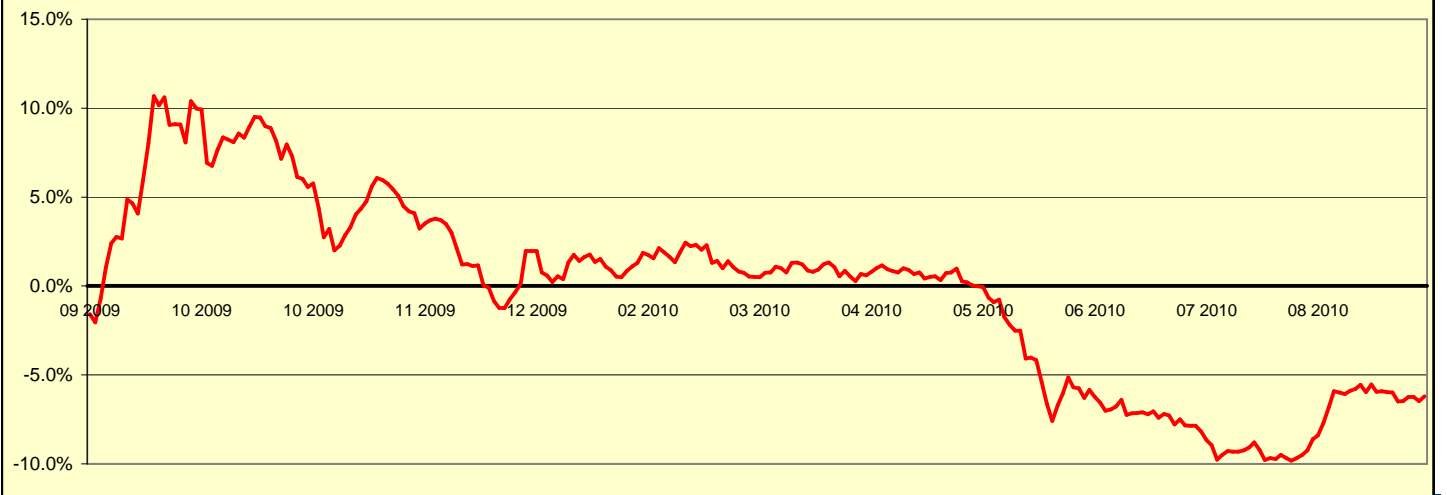
Сектор	Тегло
Промисленост	29.70%
Холдинги	22.04%
Ликвидни средства	18.12%
АДСИЦ	14.73%
Фармацевтична п-ст	4.10%
Строителство	2.77%
Търговия	2.14%
ХВП	2.08%
Финанси	1.49%
Химическа п-ст	1.27%
Туризм	0.70%
Полиграфия и реклама	0.51%
Винопроизводство	0.37%

КОМЕНТАР

Изминалият август донесе освен отпусък за голяма част от борсовите участници и глътка живителен въздух за родните индекси. Всички те, без изключение, отчетоха нарастване – водени от ценовия BG40 с ръст от 6.24 %, следван плътно от BG T30 с 5.96 %, Sofix – 5.12 % и отрасловия BG REIT – 2.29 %. Това повишение е още по-ценно на фона на месечните спадове, отчетени на развитите борси – в Америка индексите загубиха над 4 %, японският NIKKEI – 7.5 %, а немския DAX – 3.6 %. Фондовете, управлявани от ОББ Асет Мениджмънт също завършиха положително месеца, като най-печеливш беше ОББ Премиум Акции с 3.34 %.

Макроданните за страната - индексът на потребителските цени (ИПЦ) за юли 2010 г. спрямо юни 2010 г. е 100.4 %, т.е. месечната инфлация е 0.4 %. Инфлацията от началото на годината (юли 2010 г. спрямо декември 2009 г.) е 1.9 %, а годишната инфлация за юли 2010 г. спрямо юли 2009 г. е 2.4 %; През второ тримесечие на 2010 г. БВП възлиза на 16 874.7 млн. лева по текущи цени. Преизчислен в евро БВП е съответно 8 627.9 млн., като на човек се падат 1 144.3 евро. В реално изражение БВП намалява спрямо второ тримесечие на 2009 г. с 1.4 %; През първи износът на България за ЕС се е увеличил със 17.4 % спрямо съответния период на предходната година и възлиза на 8 млрд. лева. Вносът на България от ЕС за периода януари - юни 2010 г. се е увеличил с 2.8% спрямо съответния период на предходната година и възлиза на 9.9 млрд. лева. Външнотърговското салдо (износ FOB - внос CIF) на България с ЕС за периода януари - юни 2010 г. е отрицателно и възлиза на 1.9 млрд. лева. През юни 2010 г. търговското салдо е отрицателно и достига 257.5 млн. лева.

Кумулирана доходност за последната една година - ДФ "ОББ Премиум Акции"



ЗАБЕЛЕЖКИ

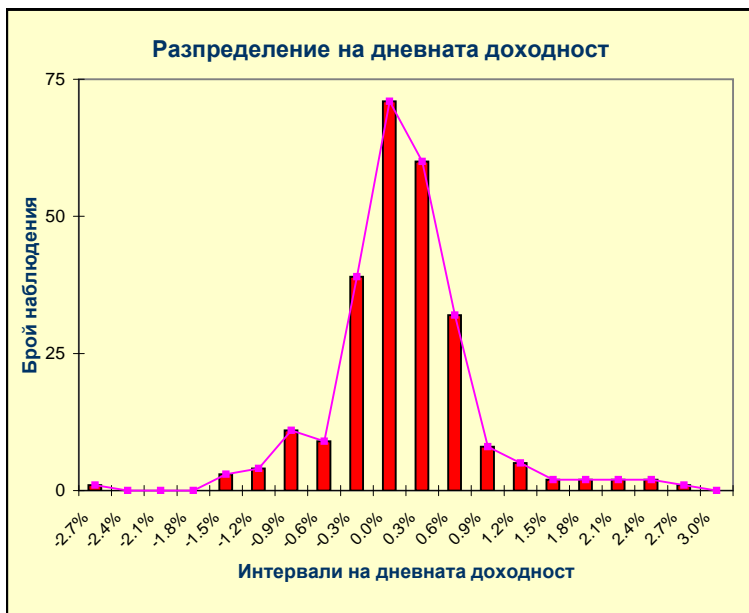
*не се аנוализира

** аноализирана

Информацията, съдържаща се в настоящия документ, е актуална към посочената в него дата. Инвеститорите следва да имат предвид, че предишни резултати от дейността на фондовете нямат по необходимост връзка с бъдещи резултати. Стойността на дяловете/акциите могат да се понижат. Не се гарантират печалби и съществува риск за инвеститорите да не си възстановят пълния размер на вложените средства. Инвестициите във фондовете не са гарантирани от гаранционен фонд, създаден от държавата или от друг вид гаранция. Информацията, предоставена в настоящия документ, не представлява съвет или препоръка за инвестиране в дялове/акции на ОББ Взаимни Фондове и не следва да се тълкува като такава. Препоръчително е инвеститорите да се запознаят с безплатните Проспекти и Правила/Устав на ОББ Взаимни фондове и да определят склонността си да поемат рисковете, свързани с инвестиране във финансови инструменти, преди вземане на инвестиционно решение. Проспектите, Правилата/Устава на ОББ Взаимни Фондове са достъпни за инвеститорите в офиса на „ОББ Асет Мениджмънт“ АД всеки работен ден от 8.30 – 17.00 ч. на адрес: гр. София, бул. „Тодор Александров“ 9, ет. 2, в клоновете на ОББ АД в рамките на работното им време с клиенти, както и в интернет на адрес: www.ubb.bg

Статистика	
Кумулирана доходност за периода	-6.20%
Стандартно отклонение на годишна база	12.52%
Коефициент на Шарп	-0.54
Доходност за последният месец	3.34%
Доходност за последното тримесечие	-0.54%
Доходност за последните 6 месеца	-6.70%
Безрискова доходност *	0.60%
Минимална дневна доходност	-2.74%
Максимална дневна доходност	2.46%
Минимална кумулирана доходност	-9.83%
Максимална кумулирана доходност	10.68%
Месеци за компенсиране при отрицателна доходност	N/A
Минимална месечна доходност	-5.72%
Максимална месечна доходност	9.98%
Средномесечна доходност	-0.46%
Брой последов. месеци с положителна доходност	1
Брой последов. месеци с отрицателна доходност	5
Месеци с положителна доходност	3
Месеци с отрицателна доходност	9
Дни с положителна доходност	114
Дни с отрицателна доходност	138
Отношение дни с положителна/отрицателна доходност	0.83

Разпределение на дневната доходност		
Бр. наблюдения	от	до
1	-	-2.7%
0	-2.7%	-2.4%
0	-2.4%	-2.1%
0	-2.1%	-1.8%
3	-1.8%	-1.5%
4	-1.5%	-1.2%
11	-1.2%	-0.9%
9	-0.9%	-0.6%
39	-0.6%	-0.3%
71	-0.3%	0.0%
60	0.0%	0.3%
32	0.3%	0.6%
8	0.6%	0.9%
5	0.9%	1.2%
2	1.2%	1.5%
2	1.5%	1.8%
2	1.8%	2.1%
2	2.1%	2.4%
1	2.4%	2.7%
0	2.7%	3.0%
0	3.0%	-



* За безрискова доходност е приета осреднената стойност на овърнайт Софибор за периода на анализа
Период на анализа: от 01.09.2009 до 31.08.2010

Обем и структура на инвестициите в портфейла на ДФ "ОББ Премиум Акции"

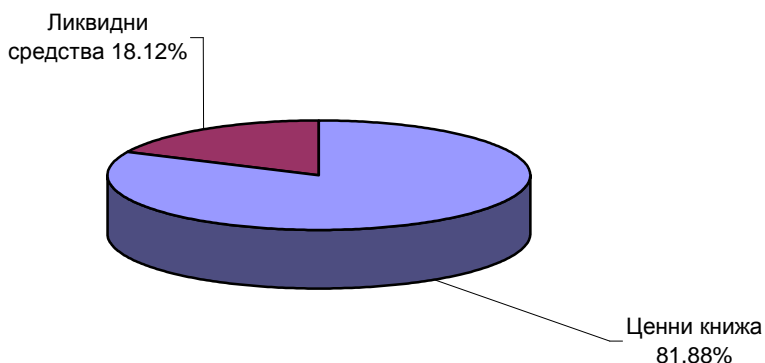
Видове активи	30.06.2010		31.07.2010*		31.08.2010*	
	Стойност (лв.)	% от портфейла	Стойност (лв.)	% от портфейла	Стойност (лв.)	% от портфейла
Общо в дългови книжа	0	0.00%	0	0.00%	0	0.00%
в ДЦК	0	0,00%	0	0,00%	0	0,00%
в корпоративни облигации	0	0.00%	0	0.00%	0	0.00%
в общински облигации	0	0,00%	0	0,00%	0	0,00%
в ипотечни облигации	0	0,00%	0	0,00%	0	0,00%
Общо в акции	6 886 941.19	81.67%	6 886 941.19	81.67%	7 004 999.70	81.88%
Компенсаторни инструменти	0	0,00%	0	0,00%	0	0,00%
Обща стойност на активи в ценни книжа	6 886 941.19	81.67%	6 886 941.19	81.67%	7 004 999.70	81.88%
Ликвидни средства	1 546 041.18	18.33%	1 546 041.18	18.33%	1 549 959.57	18.12%
Обща стойност на портфейла	8 432 982.37	100%	8 432 982.37	100%	8 554 959.27	100%

*Промяна в методологията при изчислението на портфейла не включва натрупаните лихви по облигации и депозити

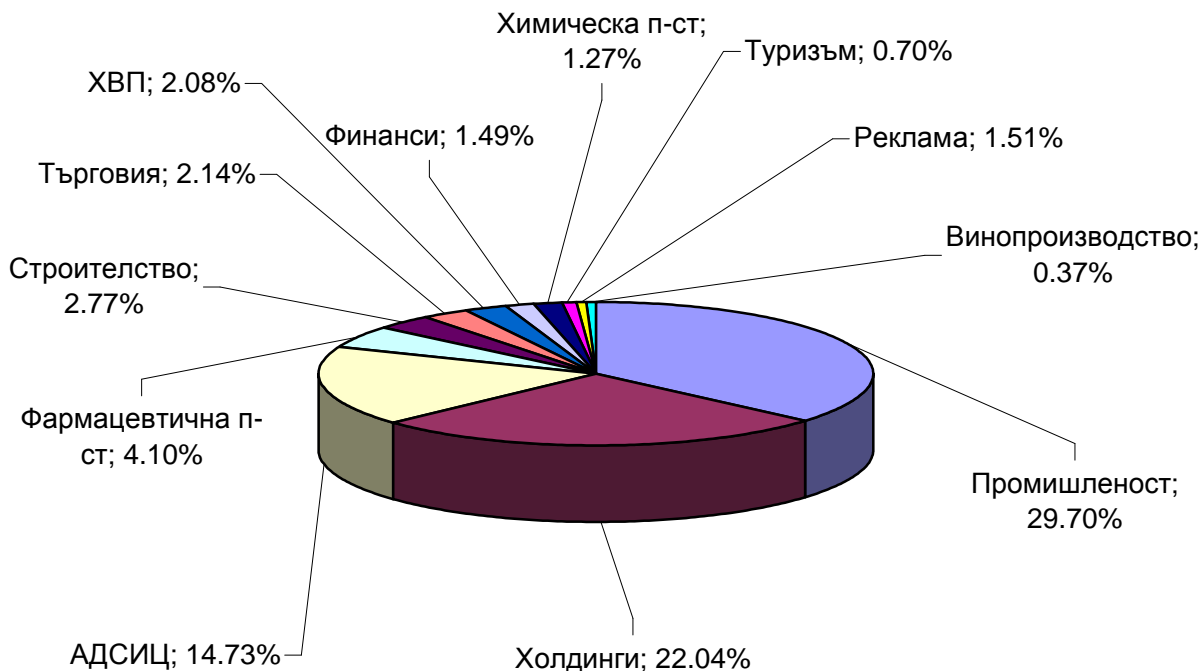
	30.06.2010	31.07.2010	31.08.2010
Нетна стойност на активите (НСА) в лева:	8 442 525.39	8 309 750.79	8 616 884.30
Средномесечна НСА в лева: (01.08-31.08.2010)	8 606 111.36		
НСА / 1 акция:	6.3641	6.2691	6.4788
Средномесечна НСА / 1 дял в лева: (01.08-31.08.2010)	6.4670		
Брой дялове в обръщение:	1 326 591.7281	1 325 501.9492	1 330 022.4199

Емисионна стойност и цена на обратно изкупуване на ДФ "ОББ Премиум Акции" към 31.08.2010 г. (в лв.)	
Нетна стойност на активите	8 616 884.30
Общ брой ДЯЛОВЕ в обращение	1330022.4199
Номинал	10.00
Нетна стойност на активите на един дял	6.4788
Емисионна стойност	6.4788
Цена на обратно изкупуване	6.4788
Изчислените цени са валидни за поръчки, подадени на 31.8.2010 г.	

Структура на портфейла на ОББ Премиум Акции по видове ценни книжа към 31.08.2010



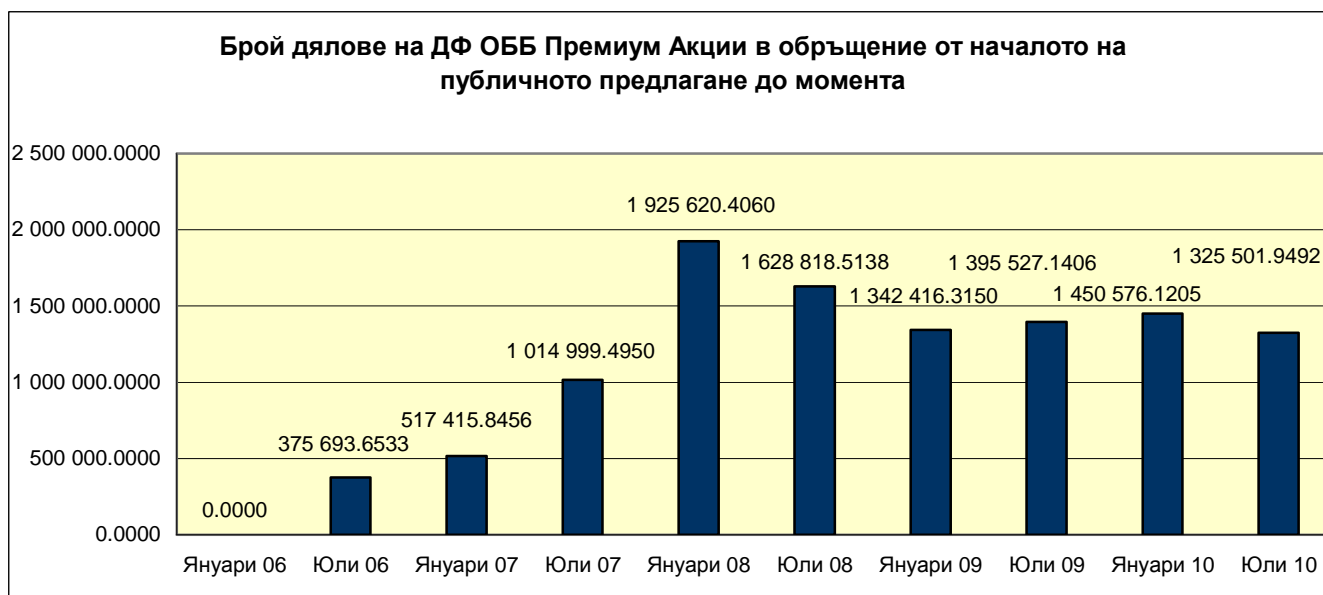
Структура на портфейла на ОББ Премиум Акции по отрасли към 31.08.2010





Топ 5 акции в портфейла на ДФ“ОББ Премиум Акции” към 31.08.2010 г.

Компания	Сектор
АЛКОМЕТ АД	Промишленост
СТАРА ПЛАНИНА ХОЛД АД	Холдинги
АГРО ФИНАНС АДСИЦ	АДСИЦ
МОНБАТ АД	Промишленост
ОРГАХИМ АД	Промишленост



Използваната информация е последно обявената и одобрена от банката депозитар за отчетния период. Инвеститорите могат да се запознаят с пълния текст на Проспекта и Правилата на ДФ "ОББ Премиум Акции" в клоновете на ОББ АД в София и страната и в офиса на "ОББ Асет Мениджмънт" АД в София, бул. "Тодор Александров" 9, както и в интернет на адрес: www.ubbam.bg

„ОББ Асет Мениджмънт“ АД уведомява инвеститорите, че закупуването на акции/ дялове на КИС може да донесе на инвеститора приход, но носи и риск да не си възстанови пълния размер на вложените средства. Стойността на акциите/ дяловете и доходът от тях могат да се понижат и не се гарантират печалби. Инвестициите в акции/ дялове на КИС не са гарантирани от гаранционен фонд, създаден от държавата или с друг вид гаранция. Предишните резултати от дейността нямат по необходимост връзка с бъдещите резултати на КИС.